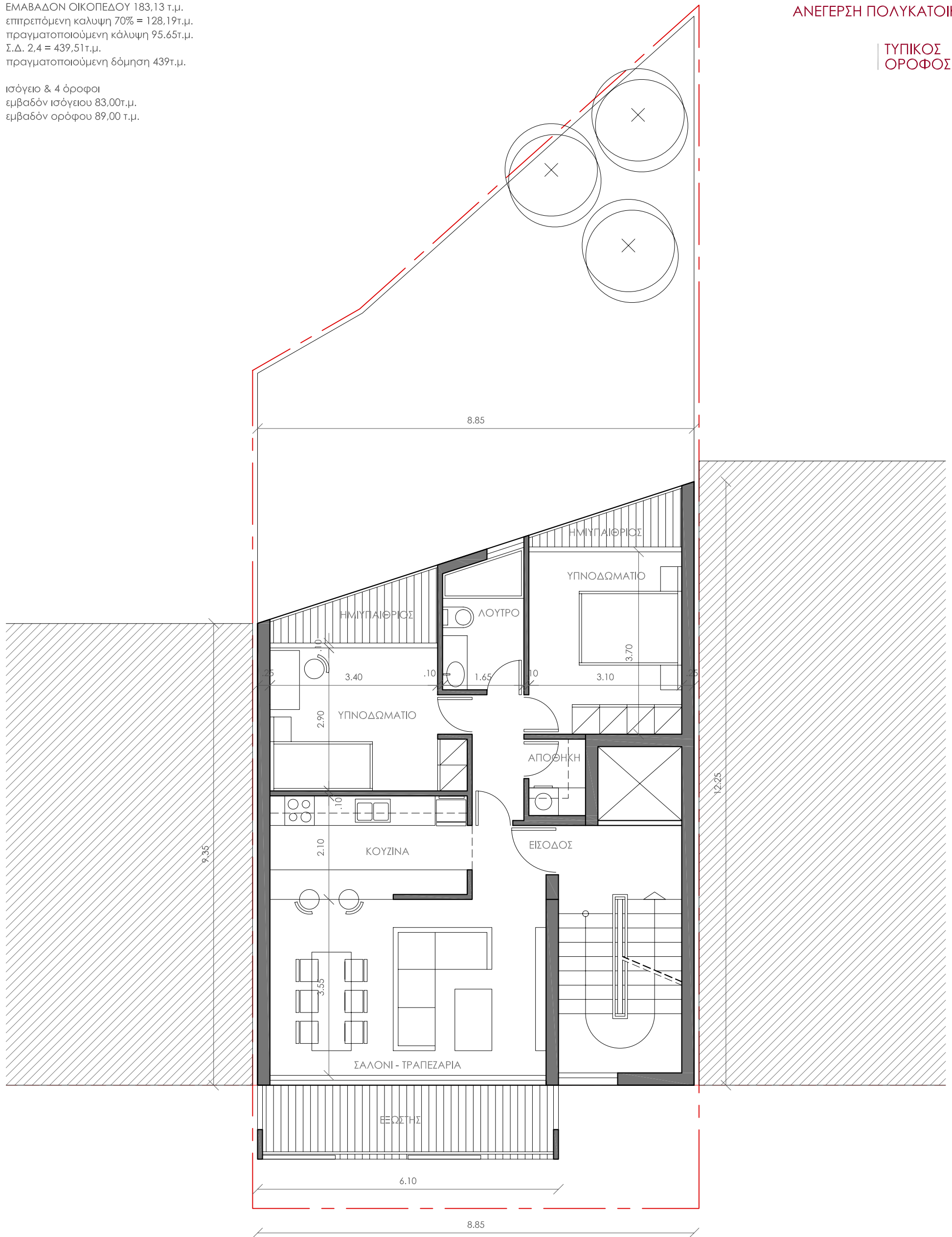


ΕΜΒΑΔΟΝ ΟΙΚΟΠΕΔΟΥ 183,13 τ.μ.
 επιτρεπόμενη κάλυψη 70% = 128,19τ.μ.
 πραγματοποιούμενη κάλυψη 95.65τ.μ.
 Σ.Δ. 2,4 = 439,51τ.μ.
 πραγματοποιούμενη δόμηση 439τ.μ.

ισόγειο & 4 όροφοι
 εμβαδόν ισόγειου 83,00τ.μ.
 εμβαδόν ορόφου 89,00 τ.μ.



ΟΔΟΣ ΑΠΟΛΛΩΝΟΣ

